



ちょっと待った！

無理な姿勢 危険な姿勢

動物と人間は、体の構造が違います。

普段の何気ない行動が

思わぬ怪我や病気につながります。

ペットの体の特徴を理解して

正しいスキンシップを心がけましょう。



ケース③

頭を叩いたり、
強い力で押さえつけると、
首の骨を脱臼する可能性が
あります。

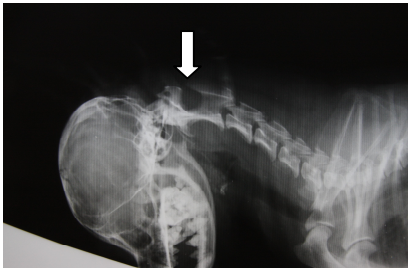


環軸脱臼／亜脱臼

頭に近い部分の二つの骨（環椎と軸椎）が離れて、
骨の中を通る脊髄が圧迫される。

圧迫が重度の場合：全身麻痺、突然死

” 軽度の場合：首が痛い・動かさない
上目づかいに見る



←環軸亜脱臼の犬のレントゲン写真
（白い矢印の部分が外れている）

※下記の犬種は遺伝的に環軸関節が弱い個体が多く、
特に注意が必要です。

パピヨン・チワワ・マルチーズ、シーズー
ヨークシャーテリア、ポメラニアン など

